

ZZHJ/JL-F02-060



副本

No: ZZHJA22-0011-05-06



A22-0011-05

检测报告

TEST REPORT



项目名称: 山东中再生环境科技有限公司
2022 年度环境及污染源检测项目

生产单位: 山东中再生环境科技有限公司

委托单位: 山东中再生环境科技有限公司

项目类别: 委托



山东中再生环境检测有限公司

Shandong Recycling Environmental Monitoring Co., Ltd



山东中再生环境检测有限公司

检 测 报 告

一、基本信息

项目名称	山东中再生环境科技有限公司 2022 年度环境及污染源检测项目		任务编号	A22-0011-05
委托单位	山东中再生环境科技有限公司		联系方式	戴贵松 18315750663
项目地址	临沂市临港经济开发区壮岗镇化工园区		样品来源	采样
采样时间	2022.05.17		检测时间	2022.05.17~2022.05.24
检测类别	地下水			
样品信息	样品名称	样品编码		样品状态
	地下水	A22-0011-05-C0517-(1~11)-1		液态, 包装完好
分包情况	是否分包	否 <input type="checkbox"/> 是 <input checked="" type="checkbox"/>	分包性质	有能力 <input checked="" type="checkbox"/> 无能力 <input type="checkbox"/>
	分包方名称	山东元通监测有限公司	分包方资质证书编号	161512340709
	分包内容	总大肠菌群, 由分包方单独出具报告。		
备注	季度: 地下水例行检测项目			

二、检测依据

样品名称	检测项目	方法依据	检测方法	检出限
地下水	pH 值	HJ 1147-2020	水质 pH 值的测定 电极法	/
	总硬度	GB/T 5750.4-2006	生活饮用水标准检验方法 感官性状和物理指标(7.1 乙二胺四乙酸二钠滴定法)	1.0 mg/L
	浊度	GB/T 5750.4-2006	生活饮用水标准检验方法 感官性状和物理指标(2.2 目视比浊法)	1 NTU
	溶解性总固体	GB/T 5750.4-2006	生活饮用水标准检验方法 感官性状和物理指标(8.1 称量法)	/
	耗氧量	GB/T 5750.7-2006	生活饮用水标准检验方法 有机物综合指标(1.1 酸性高锰酸钾滴定法)	0.05 mg/L
	氨氮	GB/T 5750.5-2006	生活饮用水标准检验方法 无机非金属指标(9.1 纳氏试剂分光光度法)	0.02 mg/L
	硝酸盐氮	GB/T 5750.5-2006	生活饮用水标准检验方法 无机非金属指标(5.2 紫外分光光度法)	0.2 mg/L
	亚硝酸盐氮	GB/T 5750.5-2006	生活饮用水标准检验方法 无机非金属指标(10.1 重氮偶合分光光度法)	0.001 mg/L
	硫酸盐	GB/T 5750.5-2006	生活饮用水标准检验方法 无机非金属指标(1.3 铬酸钡分光光度法(热法))	5 mg/L
	氯化物	GB/T 5750.5-2006	生活饮用水标准检验方法 无机非金属指标(2.1 硝酸银容量法)	1.0 mg/L
	挥发酚类	HJ 503-2009	水质 挥发酚的测定 4-氨基安替比林分光光度法	0.0003 mg/L
	氰化物	GB/T 5750.5-2006	生活饮用水标准检验方法 无机非金属指标 (4.1 异烟酸-吡唑酮分光光度法)	0.002 mg/L
	砷	HJ 694-2014	水质 汞、砷、硒、铋和锑的测定 原子荧光法	0.3 µg/L
	汞			0.04 µg/L
	硒			0.4 µg/L

样品名称	检测项目	方法依据	检测方法	检出限	
地下水	六价铬	GB/T 5750.6-2006	生活饮用水标准检验方法 金属指标 (10.1 二苯碳酰二肼分光光度法)	0.004 mg/L	
	氟化物	GB/T 5750.5-2006	生活饮用水标准检验方法 无机非金属指标(3.1 离子选择电极法)	0.2 mg/L	
	锰	HJ 700-2014	水质 65 种元素的测定 电感耦合等离子体质谱法	0.12 µg/L	
	铁			0.82 µg/L	
	铜			0.08 µg/L	
	锌			0.67 µg/L	
	镉			0.05 µg/L	
	铅			0.09 µg/L	
	铝			1.15 µg/L	
	三氯甲烷			HJ 639-2012	水质 挥发性有机物的测定 吹扫捕集/气相色谱-质谱法
	四氯化碳	0.4 µg/L			
	苯	0.4 µg/L			
	甲苯	0.3 µg/L			
	乙苯	0.3 µg/L			
	二甲苯	对间二甲苯	0.5 µg/L		
		邻二甲苯	0.2 µg/L		
	色度	GB/T 5750.4-2006	生活饮用水标准检验方法 感官性状和物理指标(1.1 铂-钴标准比色法)	5 度	

样品名称	检测项目	方法依据	检测方法	检出限
地下水	嗅和味	GB/T 5750.4-2006	生活饮用水标准检验方法 感官性状和物理指标(3.1 嗅气和尝味法)	/
	肉眼可见物	GB/T 5750.4-2006	生活饮用水标准检验方法 感官性状和物理指标(4.1 直接观察法)	/
	阴离子表面活性剂	GB/T 5750.4-2006	生活饮用水标准检验方法 感官性状和物理指标(10.1 亚甲蓝分光光度法)	0.050 mg/L
	硫化物	HJ 1226-2021	水质 硫化物的测定 亚甲基蓝分光光度法	0.003mg/L
	钠	GB/T 11904-1989	水质 钾和钠的测定 火焰原子吸收分光光度法	0.01 mg/L
	碘化物	GB/T 5750.5-2006	生活饮用水标准检验方法 无机非金属指标 (11.2 高浓度碘化物比色法)	0.05 mg/L

三、检测仪器

仪器名称	仪器型号	仪器编号	检定/校准日期
pH 计 (便携)	P611	ZZHJA24-07	2021/10/12
可见分光光度计	T6 新悦	ZZHJA30-01	2022/5/7
电子天平	AR2140	ZZHJB01	2022/5/7
紫外可见分光光度计	TU-1810PC	ZZHJA31-01~02	2022/5/7
离子计	PXSJ-216F	ZZHJA45	2022/5/7
原子荧光光度计	PF32	ZZHJA33	2022/5/7
原子吸收分光光度计	AA-6880F/AAC	ZZHJA12	2022/5/23
电感耦合等离子体质谱仪	7900	ZZHJA43	2022/3/11
气相色谱-质谱联用仪	7890B、5977B	ZZHJA39	2020/9/27
本页以下空白			

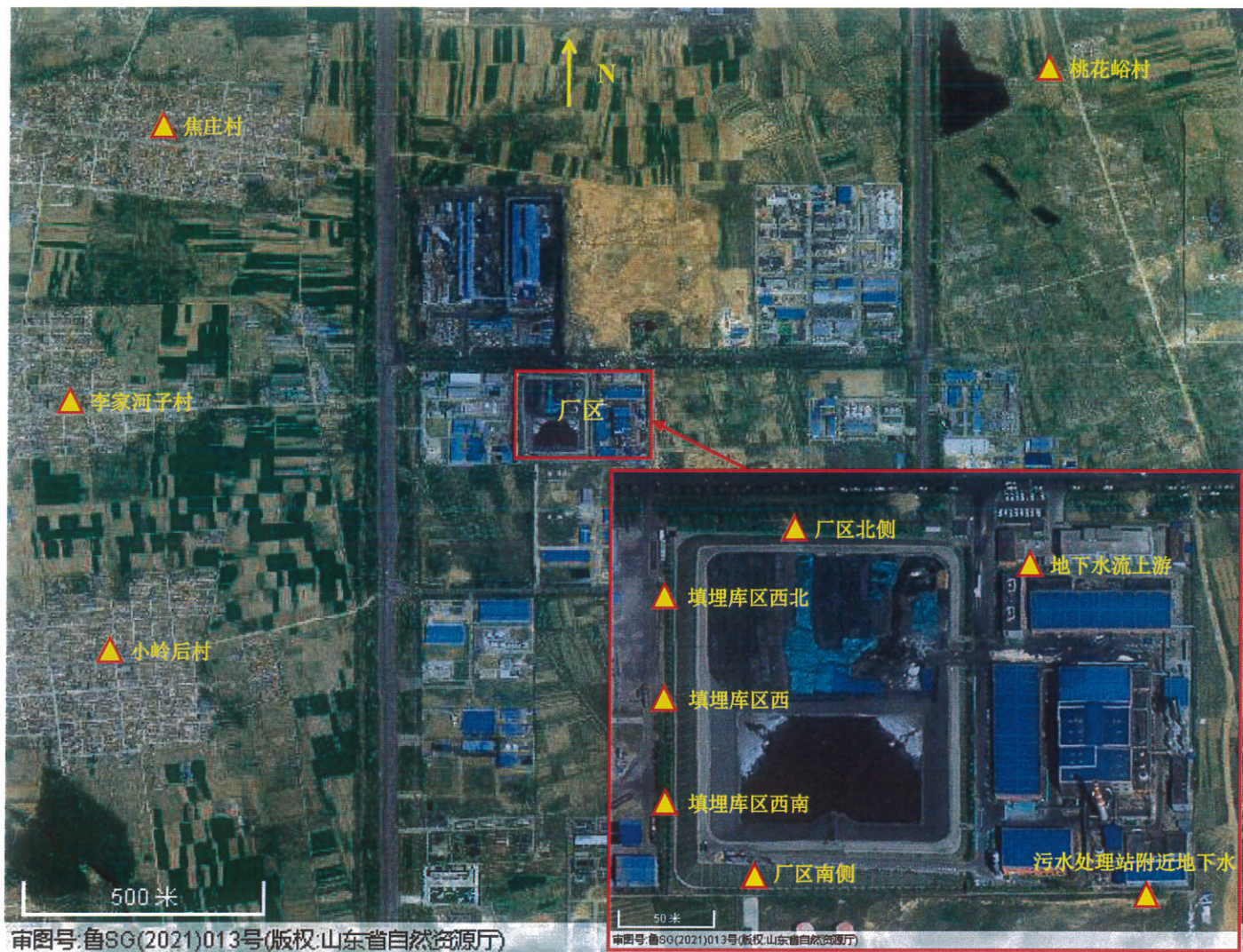
四、检测结果

采样日期		2022.05.17									
检测点位	地下水流 上游	厂区北侧	填埋库区 西北	填埋库区 西	填埋库区 西南	厂区南侧	污水处理 站附近地 下水	桃花峪村	焦庄村	李家河子 村	小岭后村
检测项目	第一次	第一次	第一次	第一次	第一次	第一次	第一次	第一次	第一次	第一次	第一次
pH 值 (无量纲)	7.8	7.6	7.6	7.6	7.5	7.5	7.9	7.3	7.4	7.3	7.2
总硬度 (mg/L)	444	343	432	366	444	443	442	301	402	276	287
浑浊度 (NTU)	2	2	2	2	2	2	2	2	5	5	2
溶解性总固体 (mg/L)	970	614	774	628	829	801	791	599	762	542	563
耗氧量 (mg/L)	1.13	2.52	1.12	2.75	1.35	1.33	1.85	0.64	0.90	0.60	1.42
氨氮 (mg/L)	0.08	0.46	0.07	0.11	0.16	0.19	0.07	0.35	0.10	0.20	0.19
硝酸盐氮 (mg/L)	19.1	11.0	9.8	15.1	11.6	12.0	9.3	18.8	18.3	4.4	4.3
亚硝酸盐氮 (mg/L)	0.010	0.006	0.003	0.002	0.002	0.003	<0.001	0.022	0.015	<0.001	<0.001
硫酸盐 (mg/L)	128	195	137	102	121	158	83	77	114	123	129

采样日期		2022.05.17										
检测点位	检测频次	地下水流 上游	厂区北侧	填埋库区 西北	填埋库区 西	填埋库区 西南	厂区南侧	污水处理 站附近地 下水	桃花峪村	焦庄村	李家河子 村	小岭后村
检测项目		第一次	第一次	第一次	第一次	第一次	第一次	第一次	第一次	第一次	第一次	第一次
氯化物 (mg/L)		102	74.2	136	234	136	183	236	90.3	71.5	81.8	175
挥发酚 (mg/L)		0.0007	0.0005	0.0004	0.0008	0.0005	0.0004	0.0006	0.0008	0.0008	0.0006	0.0005
氰化物 (mg/L)		<0.002	<0.002	<0.002	<0.002	<0.002	<0.002	<0.002	<0.002	<0.002	<0.002	<0.002
砷 (µg/L)		<0.3	2.2	0.6	0.4	0.9	<0.3	<0.3	<0.3	<0.3	<0.3	<0.3
汞 (µg/L)		<0.04	<0.04	<0.04	<0.04	<0.04	<0.04	<0.04	<0.04	0.04	<0.04	<0.04
硒 (µg/L)		<0.4	0.4	<0.4	<0.4	<0.4	<0.4	<0.4	<0.4	<0.4	<0.4	<0.4
六价铬 (mg/L)		<0.004	<0.004	<0.004	<0.004	<0.004	<0.004	<0.004	<0.004	<0.004	<0.004	<0.004
氟化物 (mg/L)		0.7	0.8	0.7	0.6	0.9	0.8	0.8	0.8	0.7	0.8	0.9
锰 (µg/L)		0.60	10.4	23.3	9.26	86.3	15.2	22.8	0.91	2.59	0.68	1.66
铁 (µg/L)		3.36	2.38	2.09	1.80	2.20	1.45	1.69	2.34	3.32	1.80	3.16

采样日期		2022.05.17										
检测点位	检测频次 检测项目	地下水流 上游	厂区北侧	填埋库区 西北	填埋库区 西	填埋库区 西南	厂区南侧	污水处理 站附近地 下水	桃花峪村	焦庄村	李家河子 村	小岭后村
		第一次	第一次	第一次	第一次	第一次	第一次	第一次	第一次	第一次	第一次	第一次
二甲苯 (µg/L)		ND	ND	ND	ND	ND	ND	ND	ND	ND	ND	ND
色度 (度)		5	5	10	5	5	5	10	10	5	10	10
嗅和味		等级: 0, 强度: 无	等级: 0, 强度: 无	等级: 0, 强度: 无	等级: 0, 强度: 无	等级: 0, 强度: 无	等级: 0, 强度: 无	等级: 0, 强度: 无	等级: 0, 强度: 无	等级: 0, 强度: 无	等级: 0, 强度: 无	等级: 0, 强度: 无
肉眼可见物		无	无	无	无	无	无	无	无	无	无	无
阴离子表面活性 剂(mg/L)		<0.050	<0.050	<0.050	<0.050	<0.050	<0.050	<0.050	<0.050	<0.050	<0.050	<0.050
硫化物(mg/L)		0.003	0.004	0.003	0.003	0.003	0.004	0.003	0.003	0.004	0.003	0.003
钠(mg/L)		55.4	47.3	48.6	22.7	35.2	29.6	48.6	19.4	24.5	69.4	69.0
碘化物(mg/L)		<0.05	<0.05	<0.05	<0.05	<0.05	<0.05	0.08	<0.05	0.60	0.20	0.25
备注	“ND”表示各分项检测结果均低于方法检出限。											

五、附件 (检测布点示意图)



审图号:鲁SG(2021)013号(版权:山东省自然资源厅)

审图号:鲁SG(2021)013号(版权:山东省自然资源厅)

↑ ——示意图方向标 ▲ ——地下水检测点位

采样人员: 孟庆哲、杨青林

检测分析人员: 孟庆哲、杨青林、程海红、郑伟伟、郜婷、王增豪、马梦然、王东方、朱杰

编制人: 丁志记

审核人: 郭

授权签字人: 董

签发日期: 2022年5月25日

山东中再生环境检测有限公司
(检测专用章)

报告结束